

PIGNONI CON ALBERO PINION SHAFTS

INDICE SERIE SERIES INDEX



SERIE SERIES	QUALITÀ QUALITY	MATERIALE MATERIAL	TRATTAMENTO TERMICO HEAT-TREATMENT	HRC	SUPERFICIE SURFACE	DENTATURA TOOTH SYSTEM	MODULI DISPONIBILI MODULES	PAG PAGE
500	6e24	20MnCr5	cementazione case-hardening	60	rettificata ground	elicoidale helical	1,5_2_3_4_5_6	118
505	6e24	20MnCr5	cementazione case-hardening	60	rettificata ground	dritta straight	2_3_4_5_6	119

PIGNONI CON FORO SCANALATO PINIONS WITH SPLINE PROFILE

INDICE SERIE SERIES INDEX



SERIE SERIES	QUALITÀ QUALITY	MATERIALE MATERIAL	TRATTAMENTO TERMICO HEAT-TREATMENT	HRC	SUPERFICIE SURFACE	MODULI DISPONIBILI MODULES	PAG PAGE
540	5e24	20MnCr5	cementazione case-hardening	60	rettificata ground	2_3_4	120

RUOTE DENTATE GEARWHEELS

INDICE SERIE SERIES INDEX



SERIE SERIES	QUALITÀ QUALITY	MATERIALE MATERIAL	TRATTAMENTO TERMICO HEAT-TREATMENT	HRC	SUPERFICIE SURFACE	DENTATURA TOOTH SYSTEM	MODULI DISPONIBILI MODULES	PAG PAGE
580	5e24	20MnCr5	cementazione case-hardening	60	rettificata ground	elicoidale helical	2_3_4_5	121



PIGNONI DENTI ELICOIDALI CON ALBERO SERIE 500

Q6 - 20MnCr5

HELICAL PINION SHAFTS SERIES 500

Qualità - Quality: 6e24 / **Materiale - Material:** 20MnCr5

Angolo di pressione - Pressure angle: 20°

Denti elicoidali: 19° 31' 42" sx

Helical tooth system: 19° 31' 42" left-hand

Superficie: rettificata - Surface: ground

Trattamento termico: cementazione 60 HRC

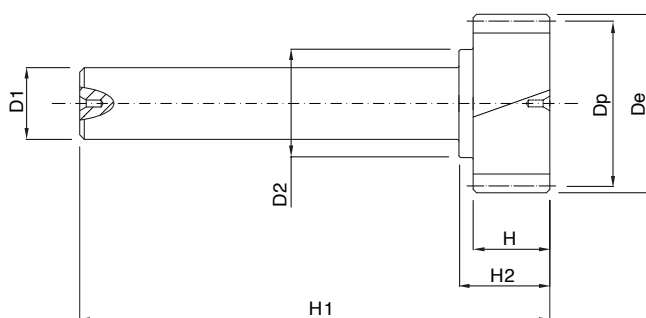
Heat-treatment: case-hardening 60 HRC

R= 1200 N/mm² (resistenza carico a rottura)

R= 1200 N/mm² (tensile strength)

Dentatura Elicoidale SERIE 500

Helical tooth system SERIES 500



In caso di prodotti personalizzati a disegno, invia la tua richiesta a - In case you need customized products, please send your request to: info@gambinimeccanica.it

CODICE ITEM CODE	M	Z	Dp	De	H	D1	D2	H1	H2
1HP36L015020A	1,5	20	31,831	34,831	20	20	26	100,25	26
1HP36L020015A	2	15	33,500	37,500	25	20	24	105	31
1HP36L020020A	2	20	42,441	46,441	25	25	35	148	34
1HP36L020030A	2	30	63,662	67,662	25	25	38	148	34
1HP36L030020A	3	20	63,662	69,662	30	25	31	150	36,5
1HP36L020030B	2	30	63,662	67,662	25	28	42	180	38,5
1HP36L030020B	3	20	63,662	69,662	30	28	42	183	41
1HP36L040015A	4	15	63,662	71,662	40	28	36	188	46
1HP36L020030C	2	30	63,662	67,662	25	36	48	203	32,5
1HP36L030020C	3	20	63,662	69,662	30	36	48	208	37,5
1HP36L040015B	4	15	63,662	71,662	40	36	48	213	42,5
1HP36L040015C	4	15	63,662	71,662	40	48	52	240	43,5
1HP36L040030A	4	30	127,324	135,324	40	48	57	240	43,5
1HP36L050012A	5	12	68,000	78,000	50	48	53	250	53,5
1HP36L060013A	6	13	88,761	100,761	60	48	57	260	63,5
1HP36L050015A	5	15	84,578	94,578	50	60	70	275	55
1HP36L060013B	6	13	88,761	100,761	60	60	70	285	65
1HP36L060013C	6	13	88,761	100,761	60	60	70	285	65
1HP36L060015A	6	15	101,493	113,493	60	60	70	285	65

PIGNONI DENTI DRITTI CON ALBERO SERIE 505

Q6 - 20MnCr5

STRAIGHT PINION SHAFTS SERIES 505

Qualità - Quality: 6e24

Materiale - Material: 20MnCr5

Angolo di pressione - Pressure angle: 20°

Superficie: rettificata - Surface: ground

Trattamento termico: cementazione 60 HRC

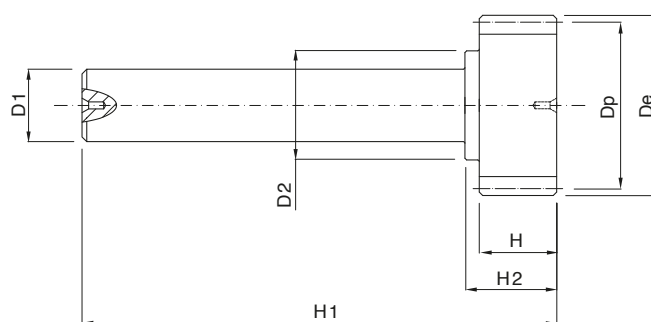
Heat-treatment: case-hardening 60 HRC

R= 1200 N/mm² (resistenza carico a rottura)

R= 1200 N/mm² (tensile strength)

Dentatura Dritta SERIE 505

Straight tooth system SERIES 505



In caso di prodotti personalizzati a disegno, invia la tua richiesta a - In case you need customized products, please send your request to: info@gambinimeccanica.it

CODICE ITEM CODE	M	Z	Dp	De	H	D1	D2	H1	H2
1SP36S020020A	2	15	31,5	35,5	25	20	24	105	31
1SP36S020021A	2	21	42	46	25	25	35	148	34
1SP36S020032A	2	32	64	68	25	25	38	148	34
1SP36S030021A	3	21	63	69	30	25	31	150	36,5
1SP36S020032B	2	32	64	68	25	28	42	180	38,5
1SP36S030021B	3	21	63	69	30	28	42	183	41
1SP36S040017A	4	17	68	76	40	28	36	188	46
1SP36S020032C	2	32	64	68	25	36	48	203	32,5
1SP36S030021C	3	21	63	69	30	36	48	208	37,5
1SP36S040017B	4	17	68	76	40	36	48	213	42,5
1SP36S040017C	4	17	68	76	40	48	57	240	43,5
1SP36S040030A	4	30	120	128	40	48	57	240	43,5
1SP36S050013A	5	13	70	80	50	48	57	250	53,5
1SP36S050015A	5	15	80	90	50	60	65	275	55
1SP36S060013A	6	13	84	96	60	60	68	285	65